



Le domaine de Montsalvy est situé à mi-chemin entre la célèbre Dordogne, et les rivières du Lot. Dans la région connue sous le nom de 'Bouriane', une douce campagne vallonnée bois et des petits pâturages.

- Une ferme du 18^{ème} siècle
- 5 gites (petites maisons de vacances)
- 3 chambres d'hôtes (mi et basse saison seulement)
- Table d'hôtes (mi et basse saison seulement)
- Une piscine de 100 m² (clôturée)
- Court de tennis ping, pong, volley-ball, terrain de jeux pour les enfants
- Cuisine d'été avec barbecue
- 4 hectares idylliques de jardins en fleurs, de noyers et du bois

Cette paisible situation offre une tranquillité complète pour les vacances relaxantes, tout en étant à quelques minutes des attractions touristiques de la région.

Dick & Suzy Carslake, Domaine de Montsalvy, 46340 Degagnac, France

Tel 00 33 (0) 5 65 41 51 57

www.domaine-de-montsalvy.com

info@domaine-de-montsalvy.com

LES GITES

Il y a cinq gîtes individuel et bien situés. Les trois gîtes côté de la piscine, un dans le rez de chaussé de la Ferme et un gîte retiré dans le jardin. Il y a :un congélateur partager avec un tiroir pour chaque gîte et aussi les machines à laver et les lignes partager pour les gîtes. Il n'y a pas un prix pour utiliser le tennis et équipements de sports. Les raquettes pour ping pong, tennis les balles et les boules sont disponibles.

Les Gîtes cote de laPiscine

Faisant face au Sud-est et situés à côté de la piscine. Ces trois gîtes ont tous un salon, une cuisine bien équipée au rez de chaussé. Un escalier en pin mène au premier étage. Le deuxième étage est une mezzanine accessible par un escalier élevé. Elle n'est pas très grande mais c'est une chambre très amusante pour les enfants. Les Gîtes ont tous une baignoire ou une douche et des WC.

Chaque gîte s'ouvre sur une terrasse privée, couverte de glycine, qui a une table, des chaises et un parasol. Tout près de la piscine, vous trouverez aussi une cuisine d'été complète avec une cuisinière, un évier un frigo et un barbecue. Autour de la piscine vous pourriez disposer de fauteuils bain de soleil, plus loin vous trouverez aussi des tables, des chaises et des endroits ombragés,

The Poolside Gites



TOTAL CAPACITY: 21 persons

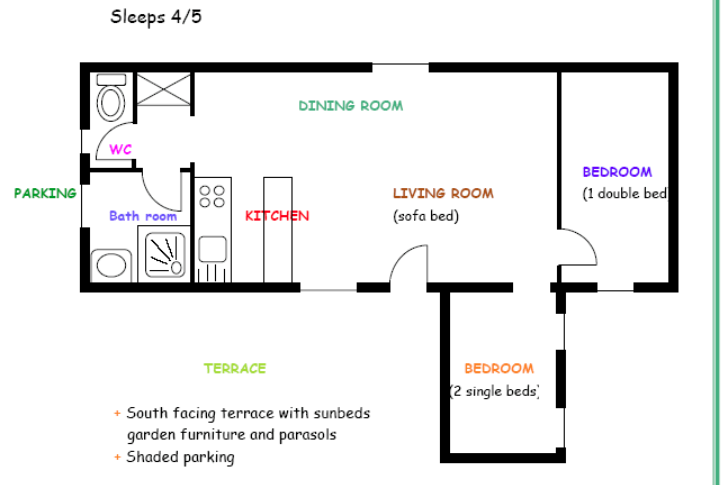
Le Gîte de Jardin.

Si vous suivez le sentier à l'arrière de la ferme vous trouverez le gîte du jardin. Il offre tranquillité et solitude, loin des autres propriétés. Il dispose d'un grand salon, d'une cuisine, d'une douche, d'un w.c, d'une confortable chambre double. En descendant deux petites marches, vous accèderez à une grande chambre avec le lit jumeaux.

Le lit du jardin a une terrasse privée avec une vue glorieuse sur les champs, une petite vallée, et un bois. La terrasse équipée de chaises, d'une table, d'un barbecue et de deux bains de soleils, elle est ombragée par un noyer. Le gîte du jardin a aussi un parking privé ombragé.

Il y a aussi le chauffage central pour les nuits de printemps et d'automne. Et bien sur pour les locations hors saisons, en hiver.

Gîte du Jardin



Le Gîte du Papillon.

Un gîte romantique situé au rez de chaussé de la ferme.

Jolie cuisine/pièce de vie avec un canapé-lit, une chambre double confortable, et puis une baignoire / douche.

Le gîte Papillon a une terrasse privée, en partie ombragée avec une table et chaises.

Il y a aussi un parking couvert et privé (1.95m de hauteur). Il y a aussi bien sur le chauffage pour les locations hors saisons.

Papillon

Sleeps 2/4

COVERED
PARKING

TERRACE

La Ferme.



Une ferme en pierre du 18^{ème} siècle avec un pigeonnier.

Il est possible d'occuper la ferme seulement pendant les mois de Juillet et d'août. Les réservations et les départs s'effectuent le dimanche.

Un large volé d'escaliers en pierre mène à un vestibule avec un évier original en pierre.

Le vestibule s'ouvre sur la magnifique pièce de vie avec ses poutres, sa cheminée gigantesque, ses grands

fauteuils et sofas.

La cuisine est équipée à haut standard, avec une lave vaisselle, un grand four à chaleur tournante avec des broches à rôtir et un grill, une micro-onde, un frigo un congélateur.

La salle à manger a des meubles d'époque, des peintures à l'huile, des chaises tapissées. La salle à manger s'ouvre sur des terrasses en partie couvertes situées au sud est et au sud ouest, qui mettent en scène des couchers de soleil à couper le souffle.

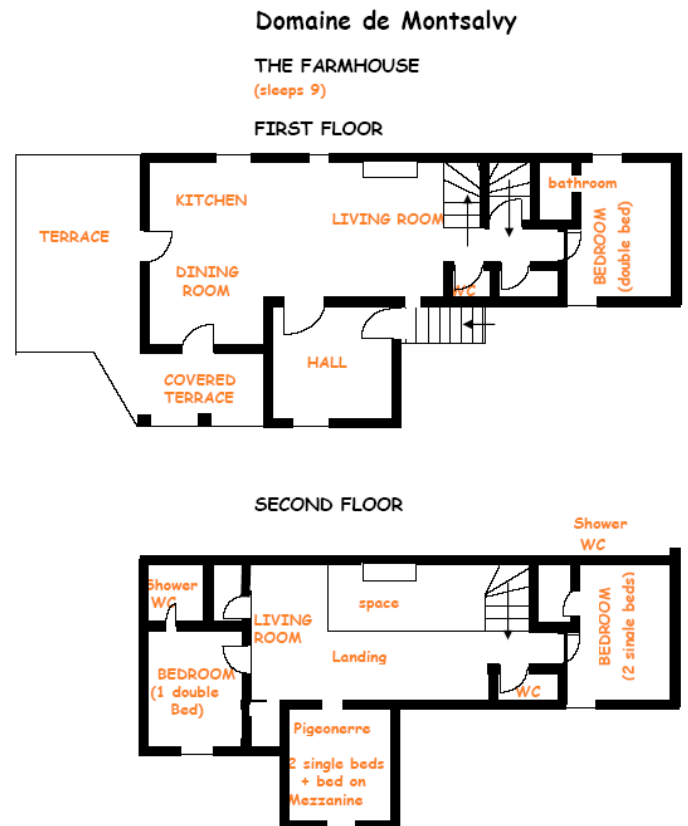
La terrasse est équipé d'une grande table en bois, d'un grand parasol, de chaises un fauteuil pour les bains de soleil et d'un barbecue à gaz substantiel.

Il y a deux Chambres doubles très confortables et une chambre avec 2 lits jumeaux, le tout avec douche et baignoire.

Il y a également un logement avec lits jumeaux dans le pigeonnier. On y accède par un escalier élevé qui débouche sur une mezzanine où se trouve un matelas simple.

Il y a aussi deux wc séparés.

La ferme offre des logements fabuleusement traditionnels pour des vacances extrêmement relaxantes et confortables.



La Région

Le domaine de Montsalvy est situé à mi-chemin entre la célèbre Dordogne, et les rivières du Lot dans la région connue sous le nom de 'Bouriane', une douce compagne vallonnée bois et des petits pâturages.

Cette paisible situation offre une tranquillité complète pour des vacances relaxantes, tout en étant à quelques minutes des attractions touristiques de la région.

Vous pourrez visiter de nombreuses villes dont l'histoire est très riche, comme par exemple Sarlat la Caneda ou les anciennes et étroites rues regorgent de produits régionaux le jour de marche.

Vous pourrez aussi faire l'expérience d'un pèlerinage dans la ville médiévale de Rocamadour, 2^e site de France. Littéralement suspendue à une falaise.

Appréciez des fabuleuses descentes en canoë sur la Dordogne, Le Célé et Le Lot qui serpentent des vallées à vous couper le souffle. Laissez-vous fasciner par les grottes calcaires préhistoriques, les rivières souterraines, les peintures murales et les contes de l'homme néandertal.

La gastronomie locale est partout, sur les marchés, dans les fermes, dans les magasins, au restaurant.

Du canard succulent élevé dans le pré du sanglier, du cassoulet, de l'ail charnu du melon jaune juteux, des noix fraîches, du foie gras incroyablement riche et nombre d'autres pâtes et fromages accompagnés par des vins régionaux du Lot et le célèbre vin de Cahors, plein de corps.

Les Propriétaires sont anglais: Dick et Suzy Carslake et leur enfants Charlie et Tintin vivent au Domaine de Montsalvy et peuvent tout vous recommander des supermarchés ou des restaurants.

Disponible sur Place:

Randonnées à cheval

Promenades sans fin

Pêche

Vélo

Golf

Sorties en Canoe

Moyens de transport

Par la route

Nous sommes à environ 6 ou 8 heures de routes des ports les plus importants, mais vous apprécierez peut-être une coupure lors de votre voyage auquel cas:

Ibis: www.ibishotel.com

Campanile : www.envergure.fr/campanilefr.html

Novotel: www.novotel.com

Kyriad: www.envergure.fr/kyriadfr.html

Tous offrent un bon rapport qualité prix et un pu plus intimité, vous aimerez peut-être essayer. Les endroits uniques ou loger de Alastair Sawday, www.sawday.co.uk

En Avion

Il y a différentes compagnies aériennes discount dont les lignes changent souvent. On peut faire des affaires fantastiques. Certains de nos clients ont pu réserver un vol pour 2.99^E 'Aller-retour' sans les taxes.

Ryan Air: www.ryanair.com - de Stansted à Rodez, Bergerac et Bordeaux.

Flybe (British European): www.flybe.com

De Bristol à Bergerac, Bordeaux et Toulouse de Londres (Gatwick) à Bordeaux de Southampton à Toulouse

Et bien sur

British Airways www.ba.com et

Air France www.airfrance.fr

En train:

Gordon (à 12 km du domaine) est sur la ligne principale Paris-Toulouse. Cela vous prendra entre 4 heures et demi et 5 heures pour venir de Paris. Les trains français sont spacieux et semblent être ponctuels. Vous pourrez également louer une voiture à Gourdon chez Hertz. www.hertz.com

www.voyages-sncf.com

En Ferry

Nous vous recommandons les compagnies suivantes :

Ferry Bookers www.ferrybookers.com

Ferry savers www.ferrysavers.com

Vous apprécierez peut-être d'essayer d'appeler Chez Nous Travel Services au 0870

2385800(du Royaume-Uni) en citant notre code de réservation H14277 www.cheznous.com

Les prix. 2006

Les saisons	Papillon	Gites a cote de la piscine			Gite du Jardin	The Farmhouse
		La Figue	Catalpa	La Vigne		
	2/4	6	8	7	4/5	9
Basse 1 st April-20 th May 30 th Sept End Oct	€340 £236	€360 £250	€385 £265	€360 £250	€385 £265	N/A
Mi Saison 27 th May-1 st July. 26 th Aug-23 rd Sept.	€385 £265	€400 £275	€480 £333	€400 £275	€480 £333	€1100* £760*
Haut 8 th July-19 th Aug	€590 £410	€840 £580	€900 £625	€840 £580	€880 £610	€1400 £970

Les prix cités sont les prix de location des gites à la semaine, (du samedi au samedi), (du dimanche au dimanche) pour la ferme, le tarif de la saison est déterminé par la date de départ de la location.

Les gîtes sont disponibles à partir de 16 heures le jour de l'arrivée, et doivent être libérés à 10 heures le jour du départ.

N'hésitez pas à nous téléphoner ou à nous envoyer un email pour vérifier les détails des disponibilités.

Nous n'acceptons pas les cartes de crédit. Nous acceptons les Cheques Vacances. La conversion des Euros en des Livres est approximative.

Le gite sera propre et rangé à votre arrivée. Nous demandons seulement qu'il soit dans le même état lors de votre départ. Le ménage peut être assuré par le maison – veuillez demander.

Pour pouvoir nous faire profiter de prix compétitifs nous vous laissons le choix d'apporter votre propre linge (draps serviettes de toilettes)

Le tarif pour Linge (Draps et serviettes) est de 12 euros/8.00 UKP par personne et par semaine.

Le corps de ferme est disponible pour la pleine saison, la fin de la mi-saison en juin juillet et le début de la mi saison en Août–septembre.

Du pain des croissants frais et les Journaux peuvent être livrés tous les matins à votre gite.

Bed & Breakfast / Chambre d'Hôte

Nous avons 3 chambres de disponible dans le corps de la ferme de avril à fin Juin et de début Septembre à fin Octobre.

Pour les réservations de la mi et la basse saison il est possible de louer un gîte à la journée. Pour le petit déjeuner nous nous occuperions pour toutes les choses nécessaires d'être dans le gîte et nous livrons chaque matin du pain et des croissants.

Le soir vous pouvez profiter des repas de table d'hôtes de Suzy avec d'autres invités ou la famille ou bien alors cuisiner dans votre Gîte ou nous demandez de vous réserver une table dans un des excellents restaurants locaux.

Le gite papillon est idéal pour ce genre de réservations

Chambre D'Hôte	€65.00 £45.00	Papillon	€65.00 £45.00
Extra Personne ou enfant	€15.00 £10.70	Children's tea/head	€12.00 £8.00
Dinner Table D'Hôte/person	€25.00 £17.30	Ch d'Hôte for 2 in a gite	€65.00 £45.00

Dick & Suzy Carslake, Domaine de Montsalvy, 46340 Degagnac, France

Tel 00 33 (0) 5 65 41 51 57

www.domaine-de-montsalvy.com

info@domaine-de-montsalvy.com

BOOKING FORM 2006

Nom/Name		Gîte ou Chambre		
Adresse/ Address /		Arrivée/ Arrival Date		Après/After 16:00
		Départ/ Departure Date		Avant/Before 10:00
		Nuits/ Nights		
Numéro de Téléphone		Prix/ Rental		Euros
Mobile		Acompte/Deposit 20 %		Euros
Email		Balance due		Euros
No de Adultes		Draps/ Linen Req'd	Oui / Non	12.00 € per personne per Semaine/week
No de Enfants/ Children		Nettoyage/ Cleaning Req'd	Oui / Non	50.00 € per Gîte

- 1) Pour réserver la propriété, le client (le locataire) remplira et signera la fiche de réservation, puis il devra la retourner avec le premier paiement (Arrhes) (20 % du Loyer total). Les arrhes ne sont pas remboursables.
- 2) La balance des paiements est payable dix semaines en avance de la jour d'arrivée et des frais supplémentaires (pain, journaux draps ménage) est payable le jour d'avant le départ.
- 3) Annulation : si la réservation est annulée moins de 3 mois avant la date de commencement de la location, le paiement total devient dû et payable immédiatement. Les arrhes ne sont remboursables en aucun cas. Nous conseillons aux clients de souscrire à leur propre assurance "vacances et annulation". Si pour des raisons indépendantes de la volonté des propriétaires, un Gîte ou un chambre est indisponible, les propriétaires auront le droit d'annuler la réservation, ils en avertiront le client sur le champ et chercheront pour lui outre alternative de logement. Si cependant cela est impossible, tous les paiements du clients lui seront remboursés.
- 4) La période pour le prix de la location commence à 16 :00 heures le premier jour et s'achève à 10 :00 heures le dernier jour.
- 5) Le Maximum de personnes a pouvoir résider dans le logement est clairement établi et ne doit pas être excédé. Il est prévu que la maison. Les jardins et la piscine soit utilisés seulement par le client et les membres de son groupe. Si le nombre de personne ou sein du groupe change, les propriétaires devront en être immédiatement avertis. Les propriétaires se réservent le droit de refuser l'entrée de la propriété à quelqu'un.
- 6) Le client consent à être un locataire attentionné, de faire bien attention à la propriété et de la laisser propre et rangée à la fin de la période de location.
- 7) Le client rapportera sans délai aux propriétaires, tous les défauts dans la propriété ou les problèmes avec l'équipement, les plantes les matériaux, les appareils électro ménagers pour que la réparation ou le remplacement puisse intervenir aussi vite que possible.
- 8) Les propriétaires ne seront pas responsables auprès du client :
 - i) Pour n'importe quel défaut ou interruption temporaire des services publics à la propriété ni à certains égards pour l'équipement, les matériaux, les machines ou les appareils dans la propriété, le Jardin ou la piscine.
 - ii) Pour les pertes, les dommages, ou les blessures causées accidentellement ou bien celles qui résulteront des conditions climatiques, d'émeutes, de guerres, de grèves ou d'autres raisons indépendantes de la volonté des propriétaires.
- 9) En aucun cas la responsabilité des propriétaires auprès du client n'excédera la somme payée pour la période de location.
- 10) J'ai lu et j'ai compris vos termes et vos conditions. Je les accepte et consens à les respecter moi et le groupe dont je suis responsable. Je suis âgé(e) de plus de 18 ans.

Signature du locataire

Nom

Date